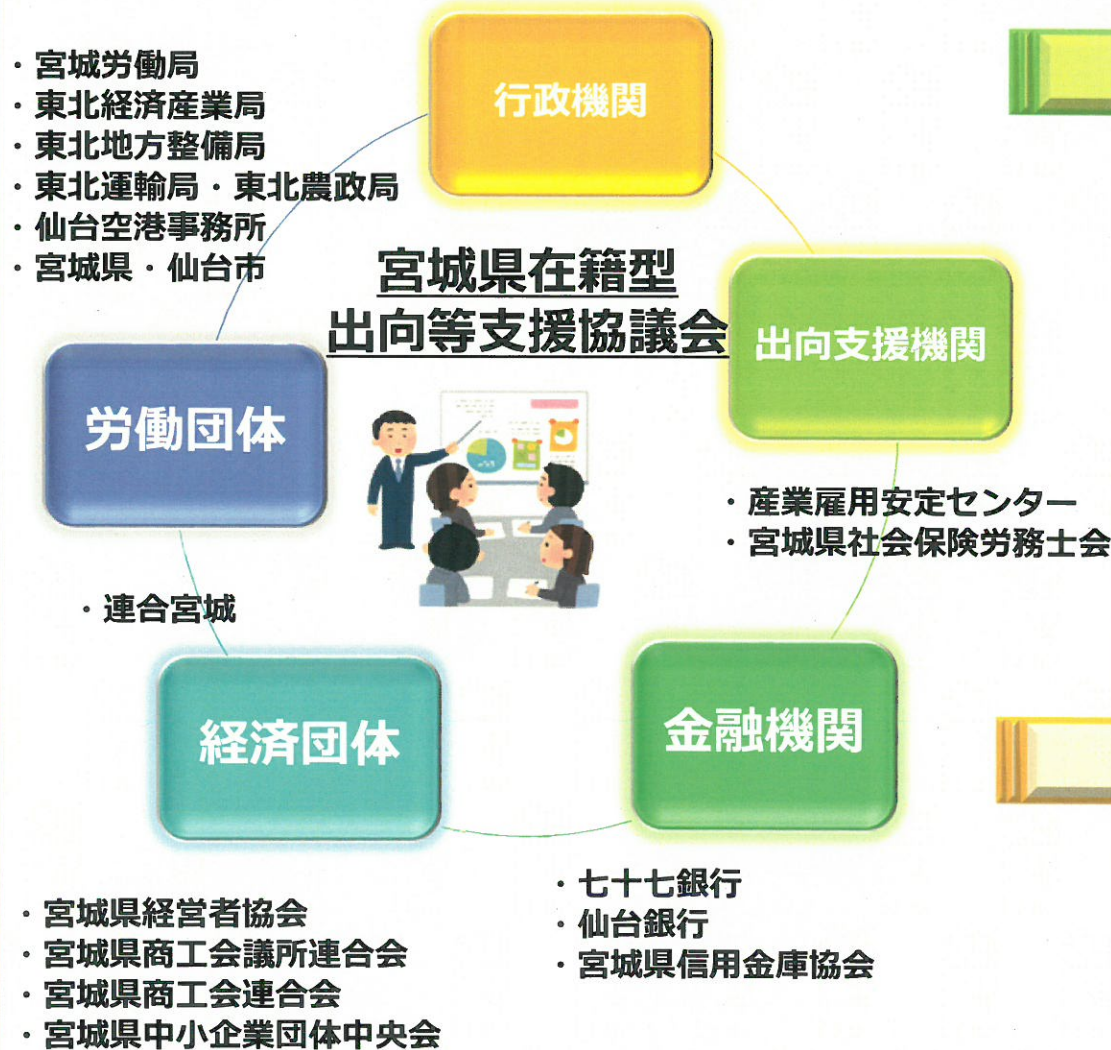


# 宮城県在籍型出向等支援協議会の構成員間の連携体制について (在籍型出向の活用による雇用維持への支援)

## ① 協議会構成機関による企業への出向制度の周知・案内

※別紙1の周知用リーフレット、別紙2の産業雇用安定助成金リーフレット等を活用



② 協議会構成機関による  
出向制度活用希望企業の  
情報提供

産業雇用安定センター

\*別紙1の裏面様式を活用



出向のマッチング

③ 協議会構成機関によ  
る出向に係る各種支援  
策・好事例の情報提供

宮城労働局

支援策・好事例  
の横展開